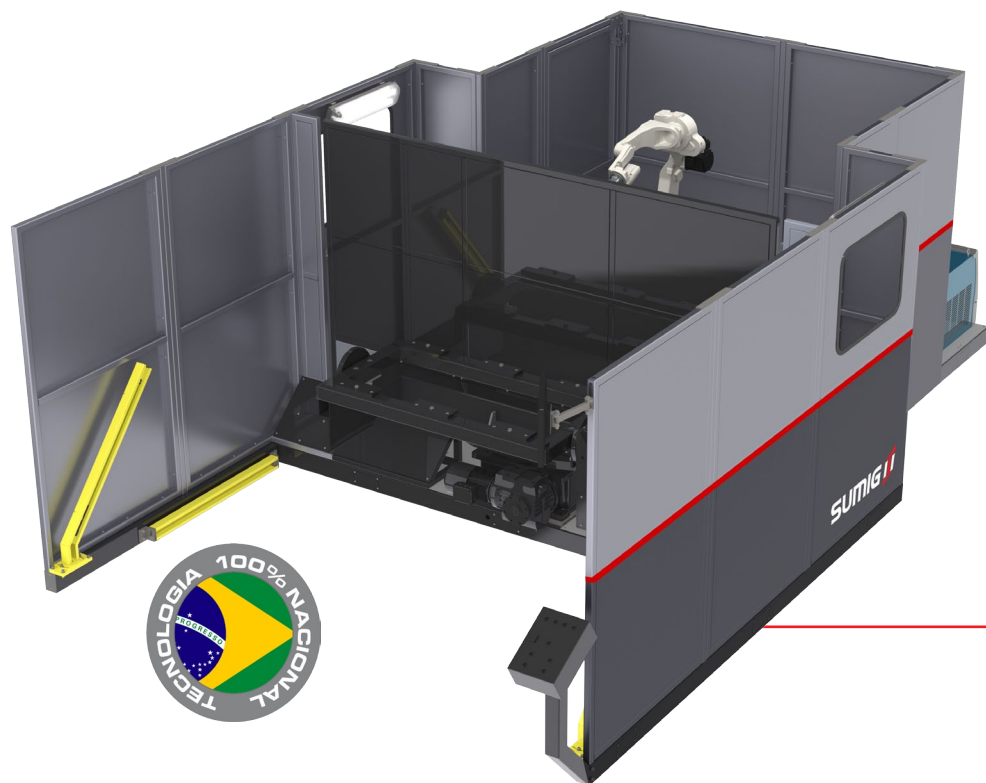




## Um Acesso com Duas Estações Giratórias



*Base modular de trabalho para soldagem*

*Ponto único de abastecimento para ocupar menor área fabril*

*Sensores de segurança para robô, porta de alimentação e manutenção*

*Sistema de troca rápida de dispositivos*

1

2

3

4

CONFORME ABNT  
**NR-10**

CONFORME ABNT  
**NR-12**

CONFORME ABNT  
**NR-17**

A **REVOCELL PD-1500V** foi pensada para a alta produtividade, utilizam robô e fonte do mesmo fabricante para comunicação e sincronismo de soldagem perfeitos.

Conta ainda com 01 (um) acesso e 02 (duas) estações de trabalho, área de trabalho otimizada com ponto único de abastecimento para ocupar menor área fabril, além de possuir porta de manutenção monitorada.

Incluso no pacote



+

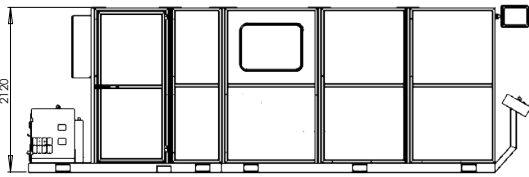


+

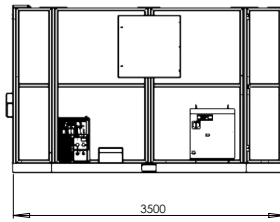


Dimensões da estação de trabalho da mesa	750 x 1500 mm
Capacidade de carga da mesa	1000 kg
Corrente máxima permitida para fonte de solda	63A
Corrente máxima permitida para controladora e robô	16A
Alimentação	380V Trifásico
Dimensões	3500 x 6450 x 2120 mm
Peso	4300 kg
Potência	26 kVA
Pressão	6 BAR
Vazão	8,8 L/s
Tamanho em m <sup>2</sup>	29,9m <sup>2</sup>

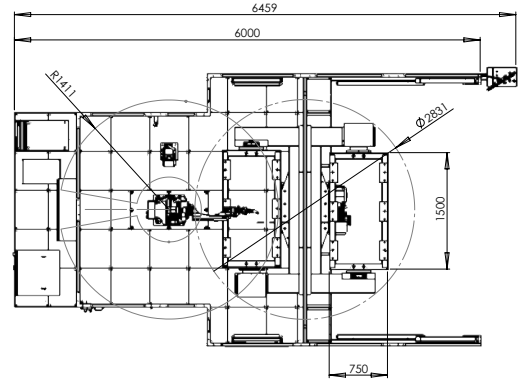
## Medidas



Frente



Lado



Área de Trabalho

## Componentes Padrão



Robô OTC

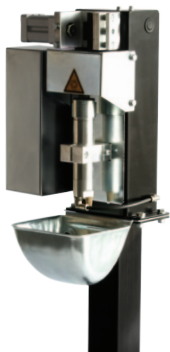


Fonte

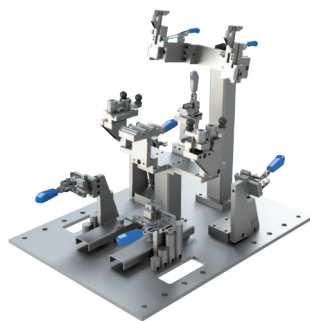


Tocha SU 477

## Opcionais



Unidade de Limpeza



Dispositivo



Neuron-S Adapt

**Matriz:** Av. Ângelo Corsetti, 1281  
B. Pioneiro | CEP 95042-000  
Caxias do Sul - RS  
**Fone/Fax: (54) 3220 3900**

**Filial SP:** Alameda Vênus, 360  
B. American Park Empresarial NR  
CEP 13347-659 | Indaiatuba - SP  
**Fone: (19) 4062 8900**

**SUMIG III**  
[www.sumig.com](http://www.sumig.com)